

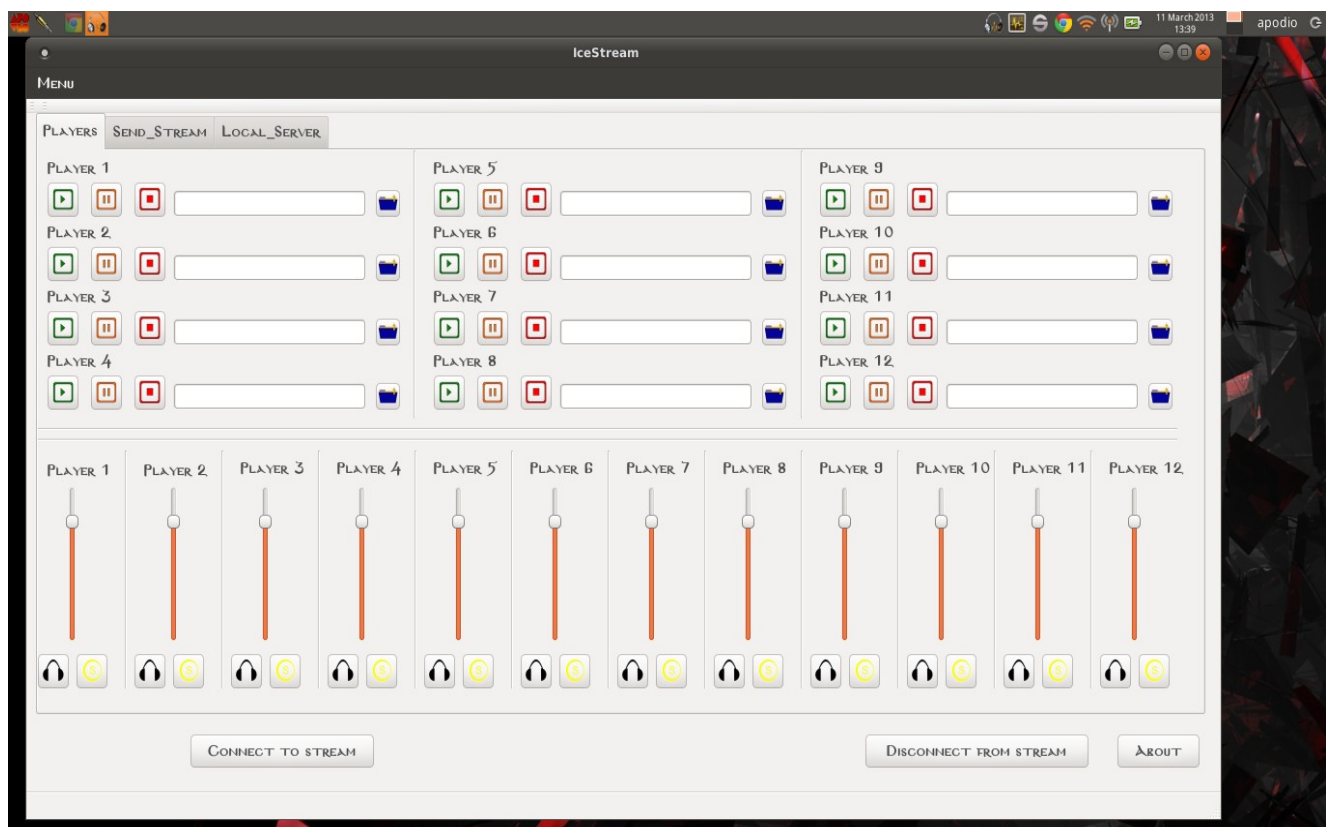
How to : Utiliser IceStream !

L'utilisation se gère depuis Apodio 9, distribution linux pour l'audio.

Sur Apodio 9 cliquez sur l'icone de lancement de IceStream :



Vous devez obtenir une interface comme ceci :

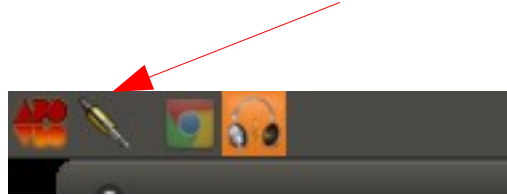


On peut voir 12 players audio et les volumes correspondants (avec mute/solo pour chacun).

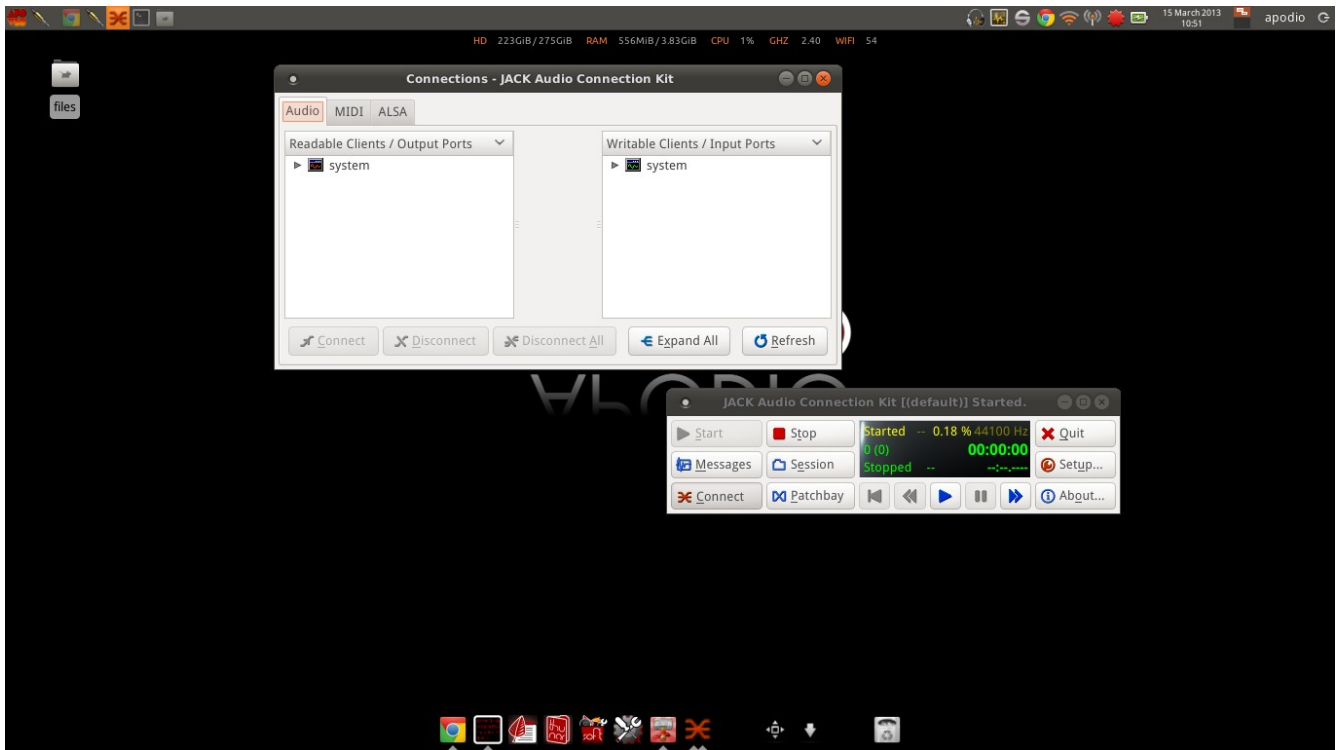
Les boutons “connect to stream” et “disconnect from stream” permettent respectivement de lancer ou d'arrêter le client de stream, nous verrons cela par la suite.

1) Lire un son

Pour que IceStream fonctionne on doit démarrer le serveur jack



On doit avoir quelque chose comme ça :



Dans le menu de IceStream “Players” les lecteurs audio peuvent lire des flux fichiers ou des streams ogg (ou m3u)

Pour lire un fichier il suffit de cliquer sur l'icone “dossier” bleue correspondante au player et de choisir un fichier mp3, wav ou ogg.

Pour lire un stream récupérer par exemple sur le web, on copie colle l'adresse du stream .m3u comme par exemple :

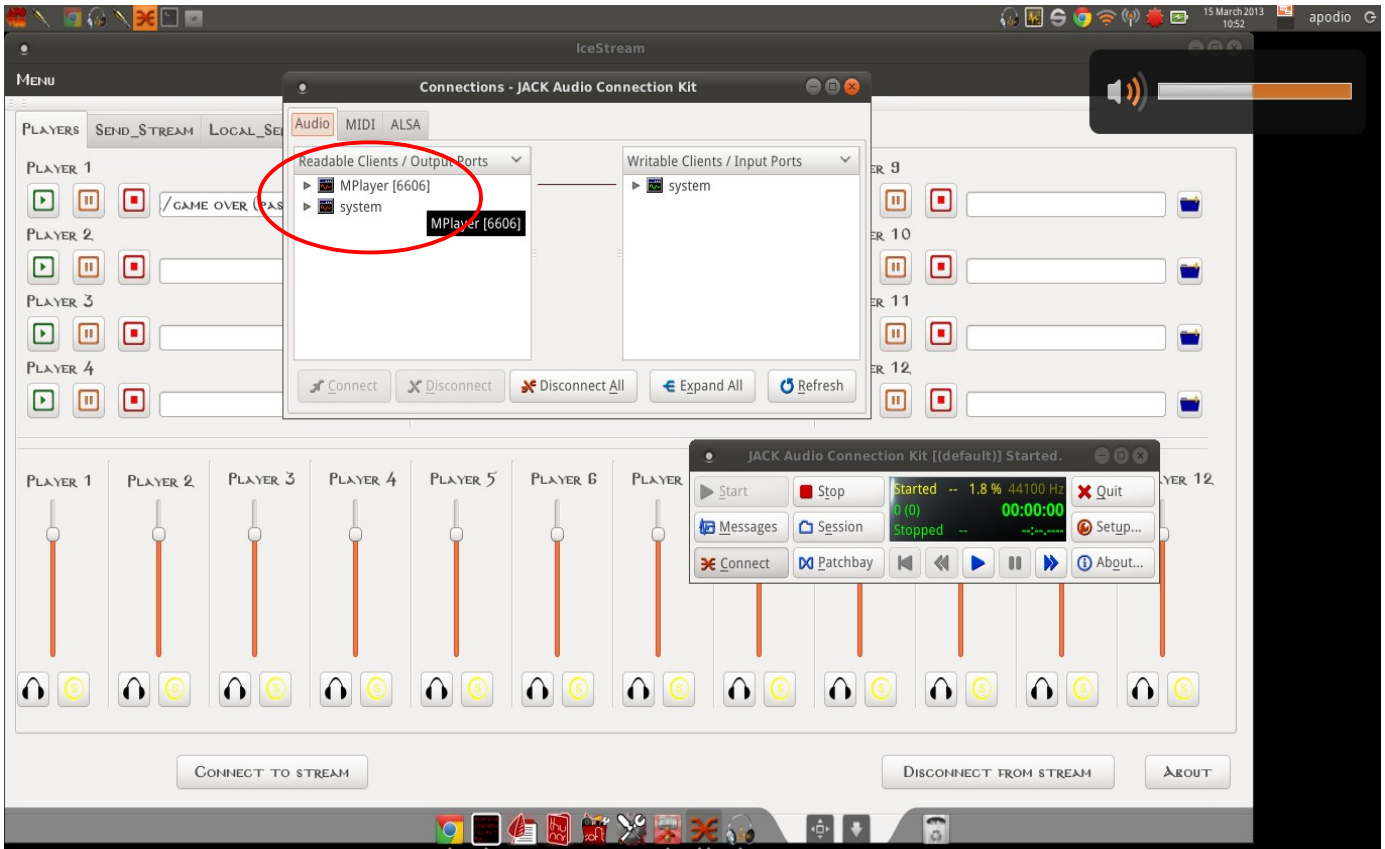
<http://apo33.info:8000/borgbot.ogg.m3u>

et on efface le “.m3u” ce qui nous donne :

<http://apo33.info:8000/borgbot.ogg>

et, ceci dans le champs du lecteur.

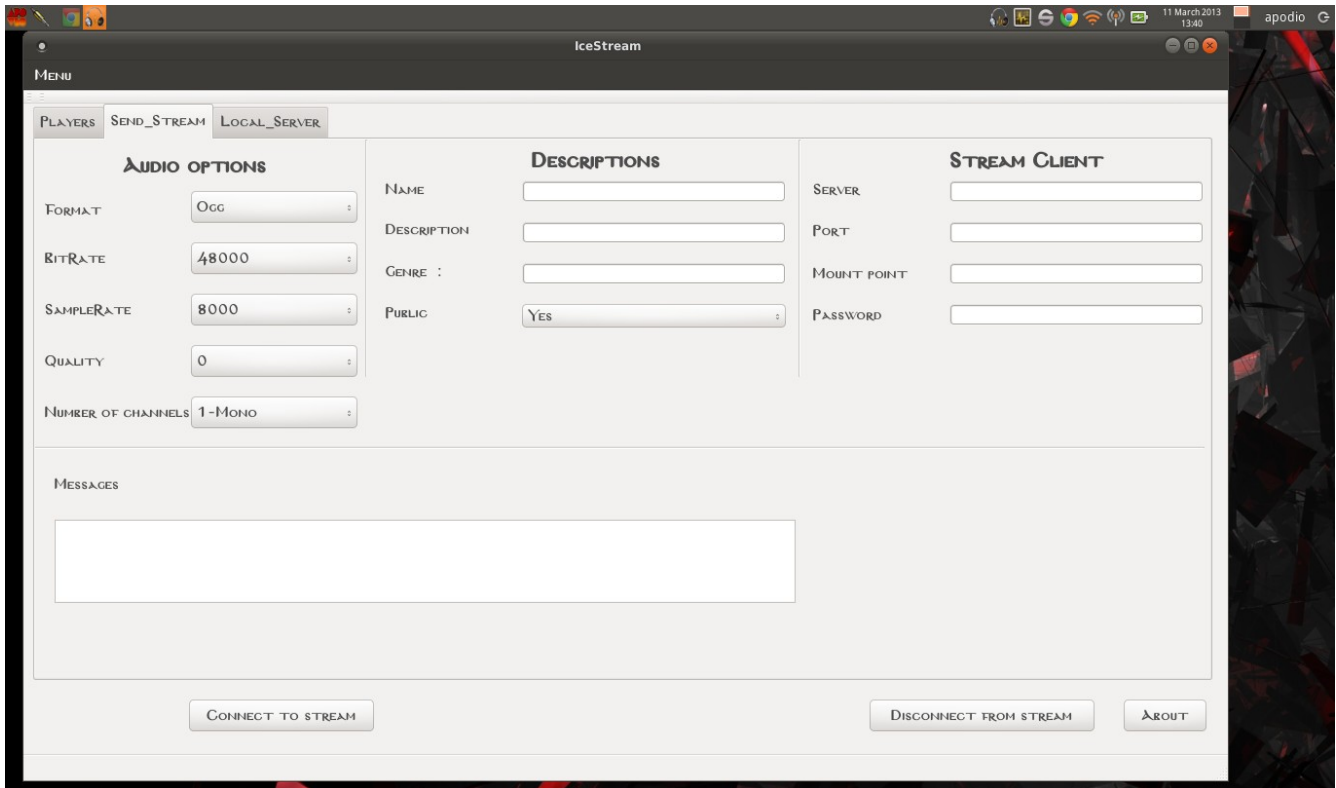
Ensuite on utilise les commandes play, pause, stop classiquement.
Une fois que l'on a fait un play, on voit apparaître le player dans jack :



Et si jack est configuré comme il faut, on doit avoir du son !

2) Envoyer un stream

Il suffit de remplir les données de la manière suivante :
Dans le menu "SendStream"



The screenshot shows the IceStream application window with the 'SEND_STREAM' menu selected. The interface is divided into several sections:

- AUDIO OPTIONS:** Includes dropdown menus for FORMAT (Ogg), BITRATE (48000), SAMPLERATE (8000), QUALITY (0), and NUMBER OF CHANNELS (1-MONO).
- DESCRIPTIONS:** Includes text input fields for NAME, DESCRIPTION, and GENRE, and a dropdown menu for PUBLIC (set to YES).
- STREAM CLIENT:** Includes text input fields for SERVER, PORT, MOUNT POINT, and PASSWORD.
- MESSAGES:** A large empty text area for displaying messages.
- Buttons:** 'CONNECT TO STREAM', 'DISCONNECT FROM STREAM', and 'ABOUT' are located at the bottom.

Audio options (for audio quality)

- Format : seulement ogg.
- Bitrate : choisir son bitrate.
- Samplerate : pareil sachant que 44100 est qualité CD.
- Quality : idem pour affiner la qualité
- Number of channels : Mono ou Stereo.

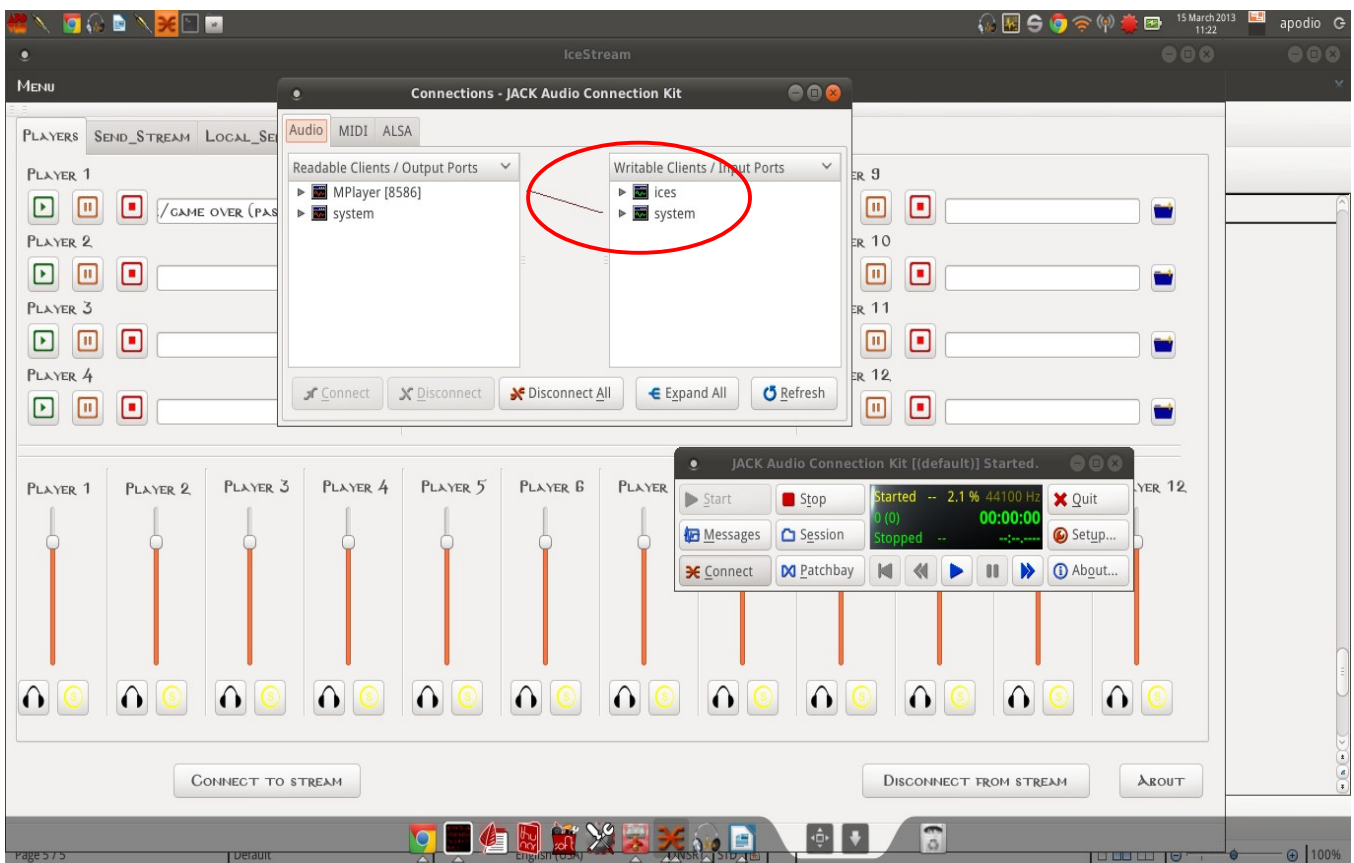
Descriptions (for metadatas)

- Name : un nom pour votre stream
- Descriptions : decrire le stream
- Genre : quel genre de stream c'est ?
- Public : si le stream est public ou pas (yes ?)

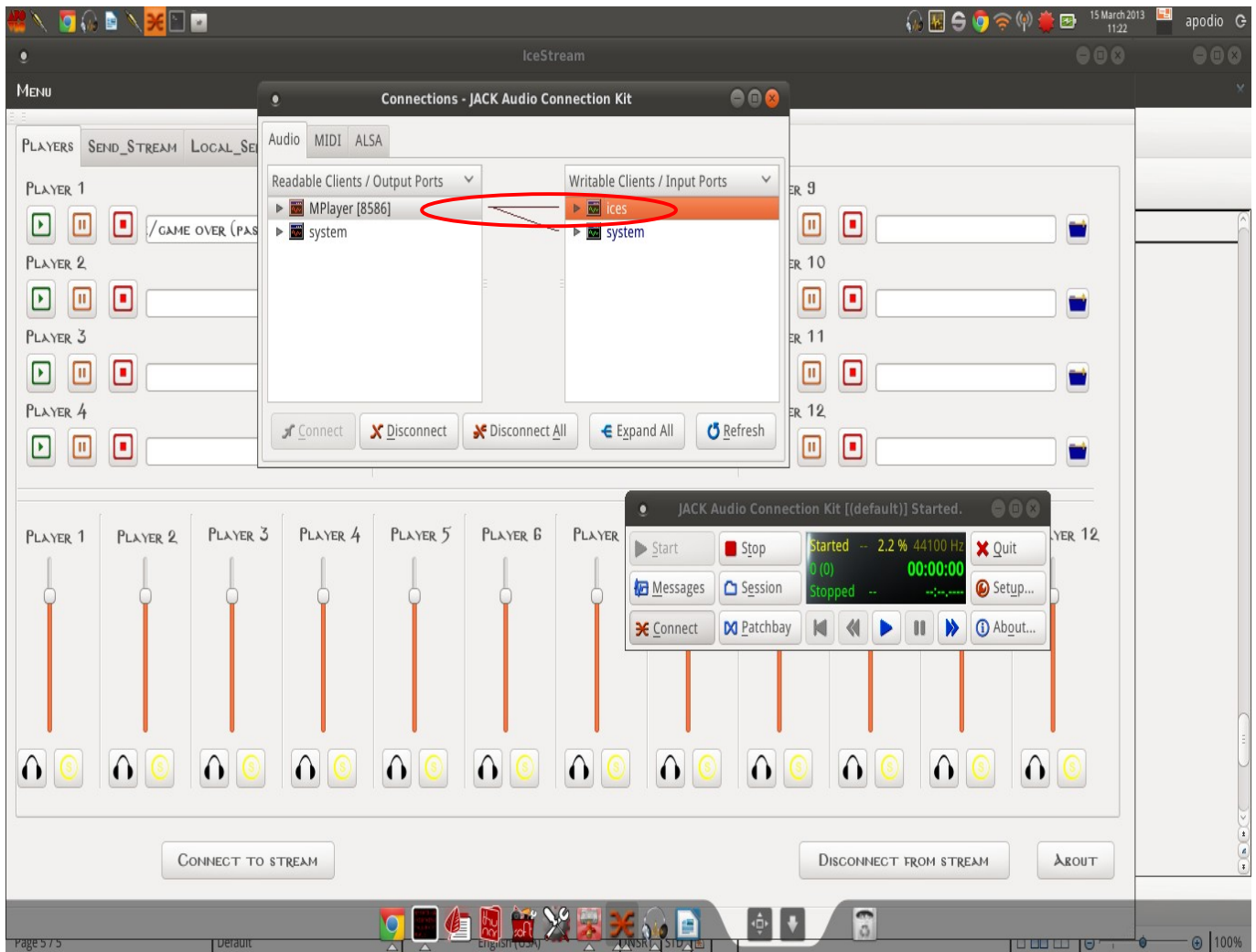
Stream client

- Server : l'adresse du serveur qui va recevoir le stream (ex: myserver.net)
- Port : le port pour le serveur (ex: 8000)
- Mount point : le nom du point de montage (ex : /mount.ogg)
- Password : le mot de passe du serveur (ex: *****)

Une fois ces paramètres **obligatoires** vous pouvez cliquer sur “connect to stream”. Vous devez avoir “ices” qui s'affichent dans jack :

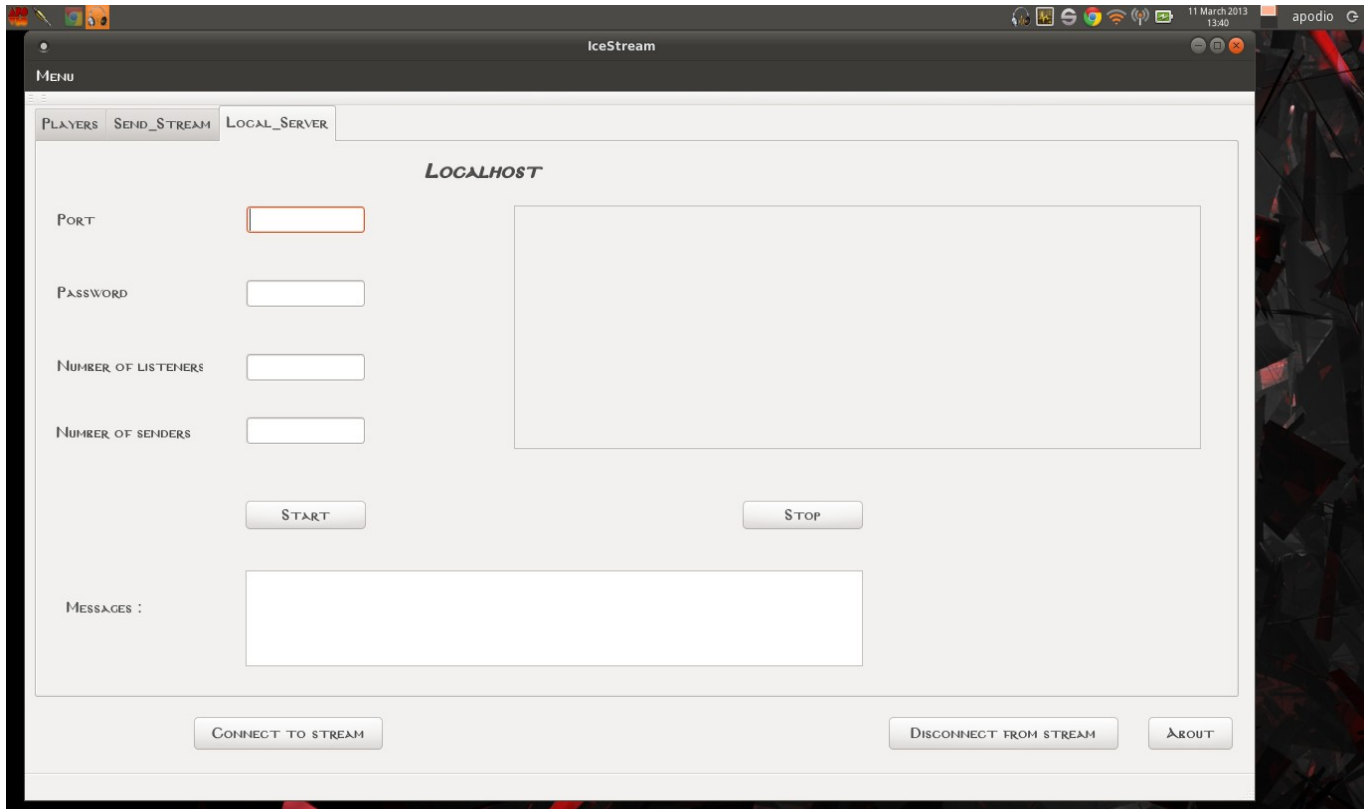


A vous de connecter les éléments pour avoir la configuration souhaitée par exemple si on veut que le player soit “streamé” on le connecte à ices :



3) Recevoir du stream

Dans le menu “Local_Server”



C'est la partie qui permet de recevoir un flux audio sur son ordinateur.

On remplit les champs suivants:

- Port : C'est le port d'écoute du serveur (ex: 8000)
- Password : Mot de passe du serveur (*****)
- Number of listeners: Le nombre de personnes max pouvant se connecter au serveur pour écoute (ex: 100)
- Number of senders : Le nombre de personnes max qui envoient un flux (ex : 5)

Une fois ces champs remplis on peut faire un petit “Start” pour le démarrer. “Stop” pour l'arrêter !