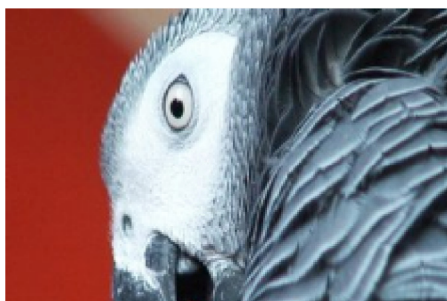


Soirées Carte Blanche



Performance : Carte Blanche avec Jean-Marc SAVIC



Infos pratiques

le Vendredi 8 Juin 2012 18:00 - 20:00 

Bd Léon Bureau
44000 Nantes

Description

Carte Blanche propose un espace de création à des artistes émergents (performances, expositions ou autres formes mix-média, formes expérimentales) à travers une mise à disposition de matériel audio et visuel ainsi qu'une valorisation dans les outils de communication.

« Ma proposition pour la plateforme intermédia se situe au croisement de la performance, de l'art sonore et de la conférence; autour des questions du contrôle, des territoires, de l'origine, de l'appartenance... » J-M SAVIC.

Jean-Marc SAVIC

Scientifique de formation (Maîtrise de physiologie animale/biologie cellulaire et CAPES de Sciences de la Vie et de la Terre); et plasticien, Jean-Marc Savic vit et travaille à Nantes. Ses productions, dotées d'une dimension psychologiques, appellent à réinterroger sur l'animal. L'artiste s'intéresse au rapport entre savoir, discours et présence animale du corps.

Entrée libre – le 8 juin à 18h
Plateforme intermédia / La Fabrique
Bd Léon Bureau, 44000 Nantes



The screenshot shows the Codelab forum interface. At the top, the logo 'CODELAB' is displayed in a stylized, blocky font. Below the logo is a navigation menu with links for 'Accueil forums', 'Liste des membres', 'Recherche', 'Inscription', 'FAQ', 'RSS', 'Contact', 'Carte', 'Liens', '+', 'IRC', and 'S'identifier'. A status bar indicates 'Vous n'êtes pas identifié.' and a 'Version imprimable' link. The main content area features a yellow 'Annonce' header. The announcement text reads: '>>> Bienvenue sur codelab! >>> Première visite ? >>> [quelques mots sur codelab](#) // // // [partage de liens](#) // // // [une carte des membres](#) // // // [\(spéros\) codelab](#)'. Below this, it mentions 'Open Atelier à Marseille, 8 décembre, à la galerie des bains douches [infos](#)' and 'Apéro codelab #20 à Rennes, début février, pendant Jardin Numérique #2, au Jardin moderne'. A breadcrumb trail shows 'Pages: 1' and 'Accueil forums » Annonces » Carte Blanche avec Jean-Marc SAVIC'. A post header for '2012-06-05 11:32:41' identifies the post as 'Carte Blanche avec Jean-Marc SAVIC' and shows it as the first of one page. The user 'apocomm' is identified as a 'nouveau membre' who joined on '2012-05-14' and has sent '4 Messages'. The post content describes the 'Carte Blanche' project as a space for emerging artists to perform, exhibit, or create mixed-media works using audio and visual equipment, with a focus on communication. It quotes Jean-Marc Savic: '« Ma proposition pour la plateforme intermédia se situe au croisement de la performance, de l'art sonore et de la conférence; autour des questions du contrôle, des territoires, de l'origine, de l'appartenance... » J-M SAVIC.' The post also lists the event details: 'Jean-Marc SAVIC : Scientifique de formation (Maîtrise de physiologie animale/biologie cellulaire et CAPES de Sciences de la Vie et de la Terre); et plasticien, Jean-Marc Savic vit et travaille à Nantes. Ses productions, dotées d'une dimension psychologiques, appellent à réinterroger sur l'animal. L'artiste s'intéresse au rapport entre savoir, discours et présence animale du corps.' and 'Entrée libre - le 8 juin à 18h Plateforme intermédia / La Fabrique Bd Léon Bureau, 44000 Nantes'.

Carte Blanche propose un espace de création à des artistes émergents (performances, expositions ou autres formes mix-média, formes expérimentales) à travers une mise à disposition de matériel audio et visuel ainsi qu'une valorisation dans les outils de communication.

«Ma proposition pour la plateforme intermédia se situe au croisement de la performance, de l'art sonore et de la conférence; autour des questions du contrôle, des territoires, de l'origine, de l'appartenance... » J-M SAVIC.

Jean-Marc SAVIC :

Scientifique de formation (Maîtrise de physiologie animale/biologie cellulaire et CAPES de Sciences de la Vie et de la Terre); et plasticien, Jean-Marc Savic vit et travaille à Nantes. Ses productions, dotées d'une dimension psychologique, appellent à réinterroger sur l'animal. L'artiste s'intéresse au rapport entre savoir, discours et présence animale du corps.

Entrée libre - le 8 juin à 18h
 Plateforme intermédia / La Fabrique
 Bd Léon Bureau, 44000 Nantes